

EXCEPTIONNEL 5 PIECES EN DUPLEX AVEC PISCINE PRIVATIVE

110 000 €/mois



DESCRIPTIF :

Superbe appartement en DUPLEX de 375 M2 habitables et 155 M2 de balcons situé dans un immeuble récent occupant l'emplacement d'un ancien hôtel Belle Epoque, bénéficiant de prestations de haute qualité et d'une vue exceptionnelle sur le Port Hercule, le Rocher et la Mer. Service de conciergerie 24h/24, accès à la piscine et à la salle de fitness des Thermes Marins. Possibilité d'utiliser le room-service de l'Hôtel Hermitage en sus.

Il se compose de :

- au 1er étage : spacieux double séjour sur terrasse avec vue mer, une chambre en façade sur balcon, une salle de bains en suite, une cuisine entièrement équipée avec entrée de service et chambre de service.

- au 2ème étage : deux chambres en façade sur balcon avec chacune sa salle de bains en suite, dressings, mezzanine et espace bureau.

Il jouit d'une agréable terrasse avec piscine privative.

Loué avec une cave et trois emplacements de parking.

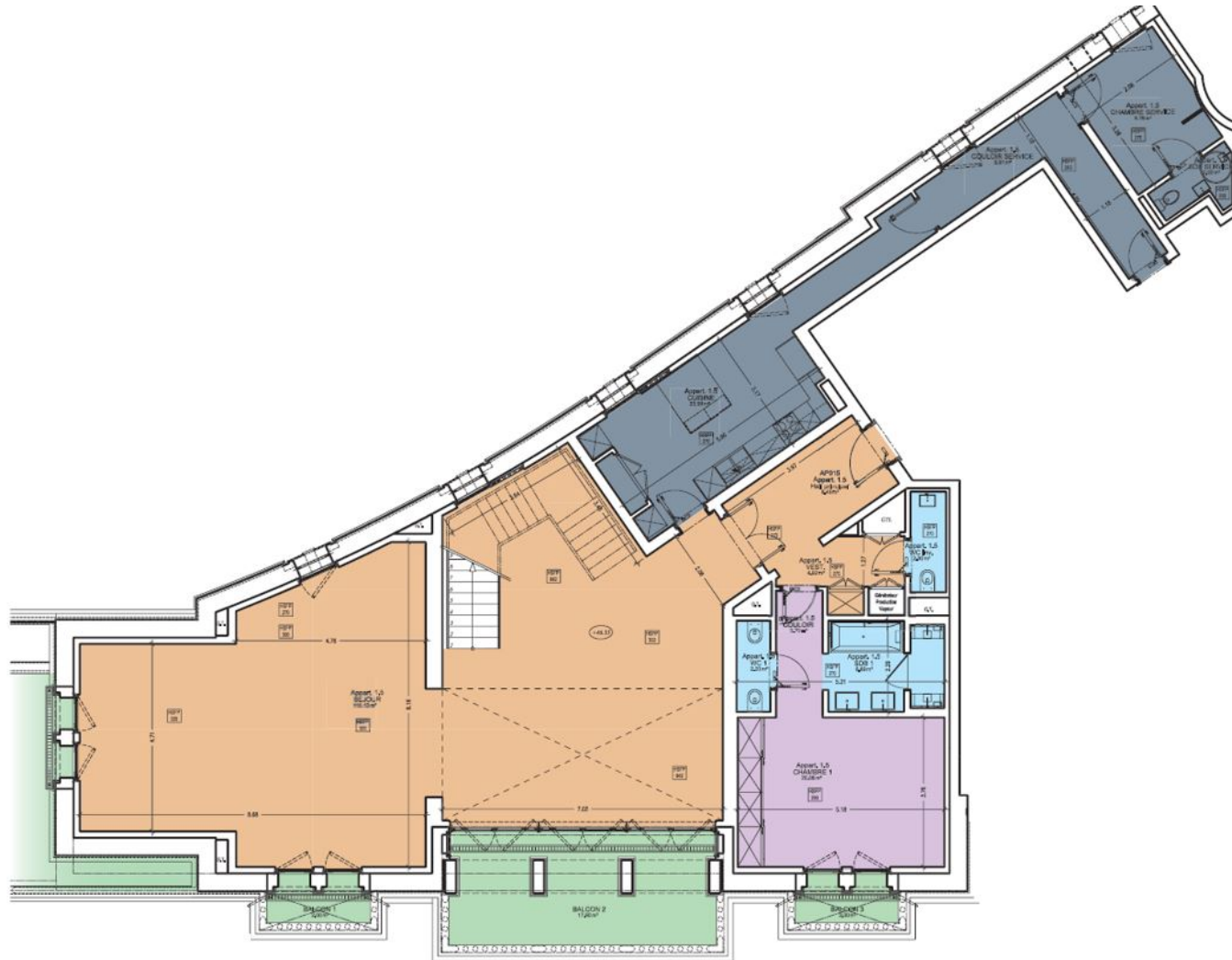
CARACTÉRISTIQUES

SURFACE COMMERCIALISABLE	530 m ²
SURFACE HABITABLE	375 m ²
SURFACE TERRASSE	155 m ²
ÉTAT	Excellent état
CHAMBRE(S)	4
EXPOSITION	Sud
VUE	JARDINS, MONACO, PORT

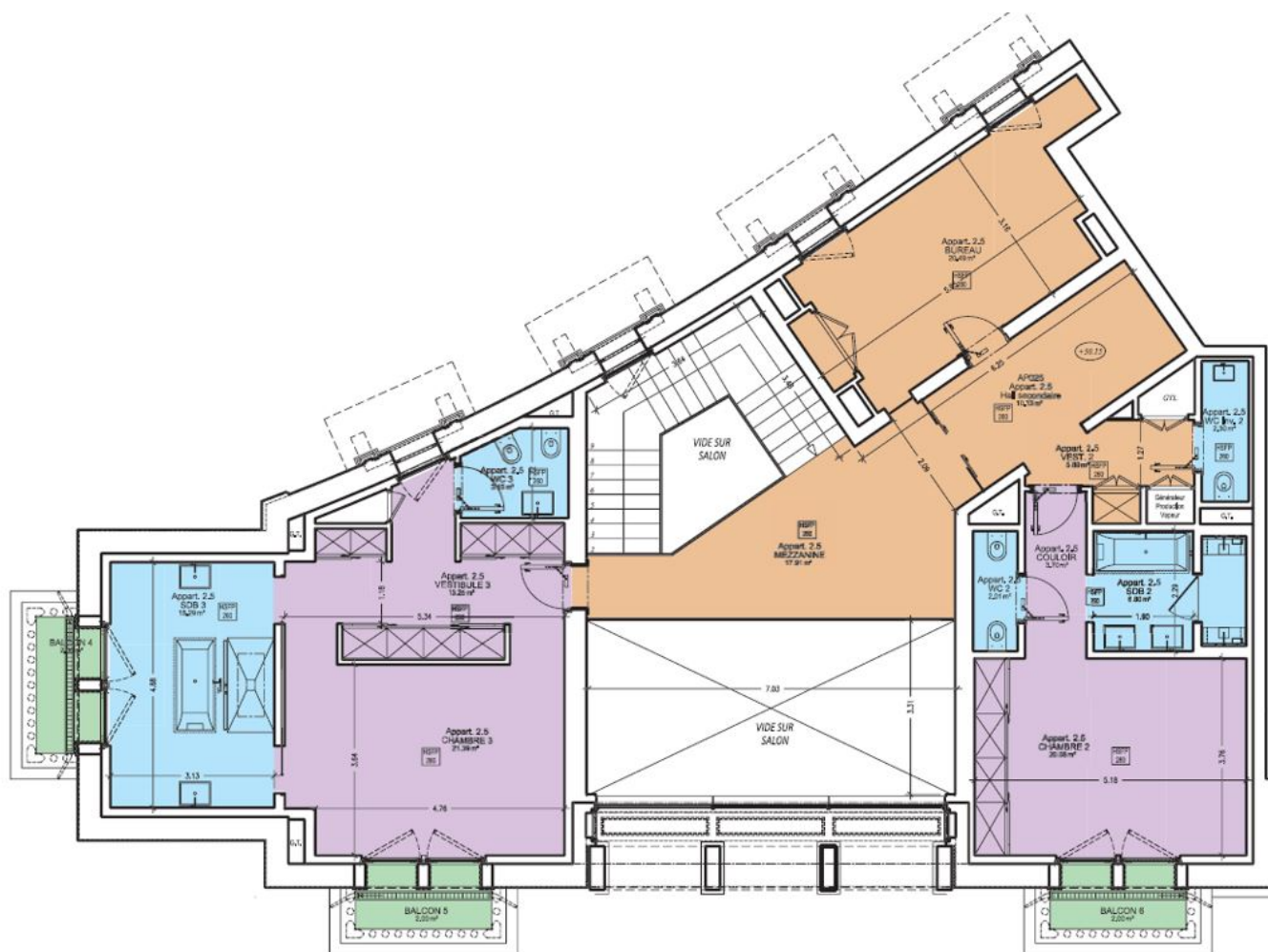
REF: LM1544

Ce document ne fait partie d'aucune offre ou contrat. Le descriptif et les plans ne sont donnés qu'à titre indicatif et leur exactitude n'est pas garantie. Il est précisé que les surfaces et mesures commercialisables à Monaco sont au nu extérieur des murs de façades et à l'entraxe des murs délimitant les parties communes de l'immeuble, cloisons gaines et porteurs inclus ainsi que les surfaces privatives extérieures. Les photographies ne montrent que certaines parties de la propriété à la date de leurs prises. L'offre de vente est valable sauf en cas de vente, retrait de vente ou de changements de prix ou d'autres conditions, sans avis préalable.

EXCEPTIONNEL 5 PIECES EN DUPLEX AVEC PISCINE PRIVATIVE



EXCEPTIONNEL 5 PIECES EN DUPLEX AVEC PISCINE PRIVATIVE



EXCEPTIONNEL 5 PIECES EN DUPLEX AVEC PISCINE PRIVATIVE

