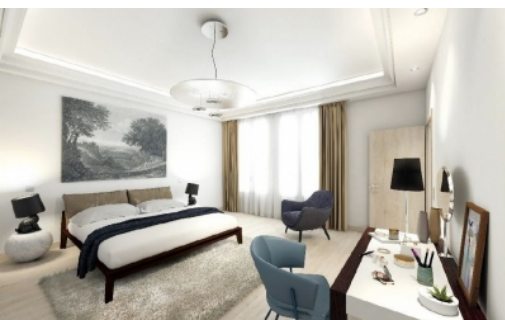


UNIQUE : TOWN HOUSE SUR 4 NIVEAUX DANS UNE NOUVELLE RESIDENCE DE PRESTIGE

19 500 €/mois



DESCRIPTIF :

RARE: Magnifique 4 PIECES, unique en son genre, dans une petite copropriété neuve avec des finitions de haut standing, située dans un quartier calme et résidentiel en plein coeur de Monte-Carlo et à quelques pas du Casino et de ses jardins.

L'appartement d'une surface totale de 362 M2, se répartit sur 4 niveaux comme suit :

- au rez-de-chaussée : entrée indépendante sur jardin privatif d'une surface totale de 11 M2, spacieux séjour et salle à manger, belle cuisine équipée, toilettes invités, escalier intérieur menant au
 - 1er étage : grande chambre de Maître avec spacieuse salle de bains complète avec douche à l'italienne et bains, vasques centrales, deux dressings, un coin bureau, une terrasse couverte à l'arrière et un balcon en façade, escalier intérieur menant
 - à l'entresol : deux chambres sur patio intérieur, une grande salle de bains complète, une salle de douches complète, deux dressings, un patio intérieur d'environ 5 M2, escalier intérieur menant au
 - 1er sous-sol : salle de jeux, salon tv multimédia, accès direct aux parkings.
- Loué avec deux parkings.

CARACTÉRISTIQUES

SURFACE COMMERCIALISABLE	362 m ²
SURFACE HABITABLE	330 m ²
SURFACE TERRASSE	21 m ²
ÉTAT	Neuf
CHAMBRE(S)	3
EXPOSITION	Sud
VUE	JARDINS

REF: LM1692

Ce document ne fait partie d'aucune offre ou contrat. Le descriptif et les plans ne sont donnés qu'à titre indicatif et leur exactitude n'est pas garantie. Il est précisé que les surfaces et mesures commercialisables à Monaco sont au nu extérieur des murs de façades et à l'entraxe des murs délimitant les parties communes de l'immeuble, cloisons gaines et porteurs inclus ainsi que les surfaces privatives extérieures. Les photographies ne montrent que certaines parties de la propriété à la date de leurs prises. L'offre de vente est valable sauf en cas de vente, retrait de vente ou de changements de prix ou d'autres conditions, sans avis préalable.

UNIQUE : TOWN HOUSE SUR 4 NIVEAUX DANS UNE NOUVELLE RESIDENCE DE PRESTIGE

